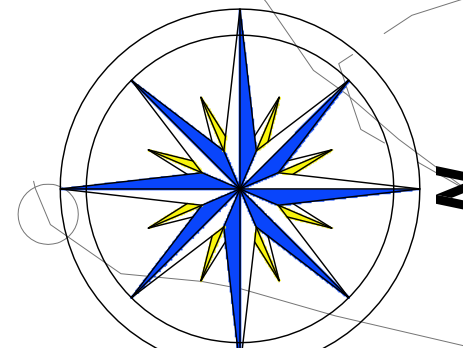
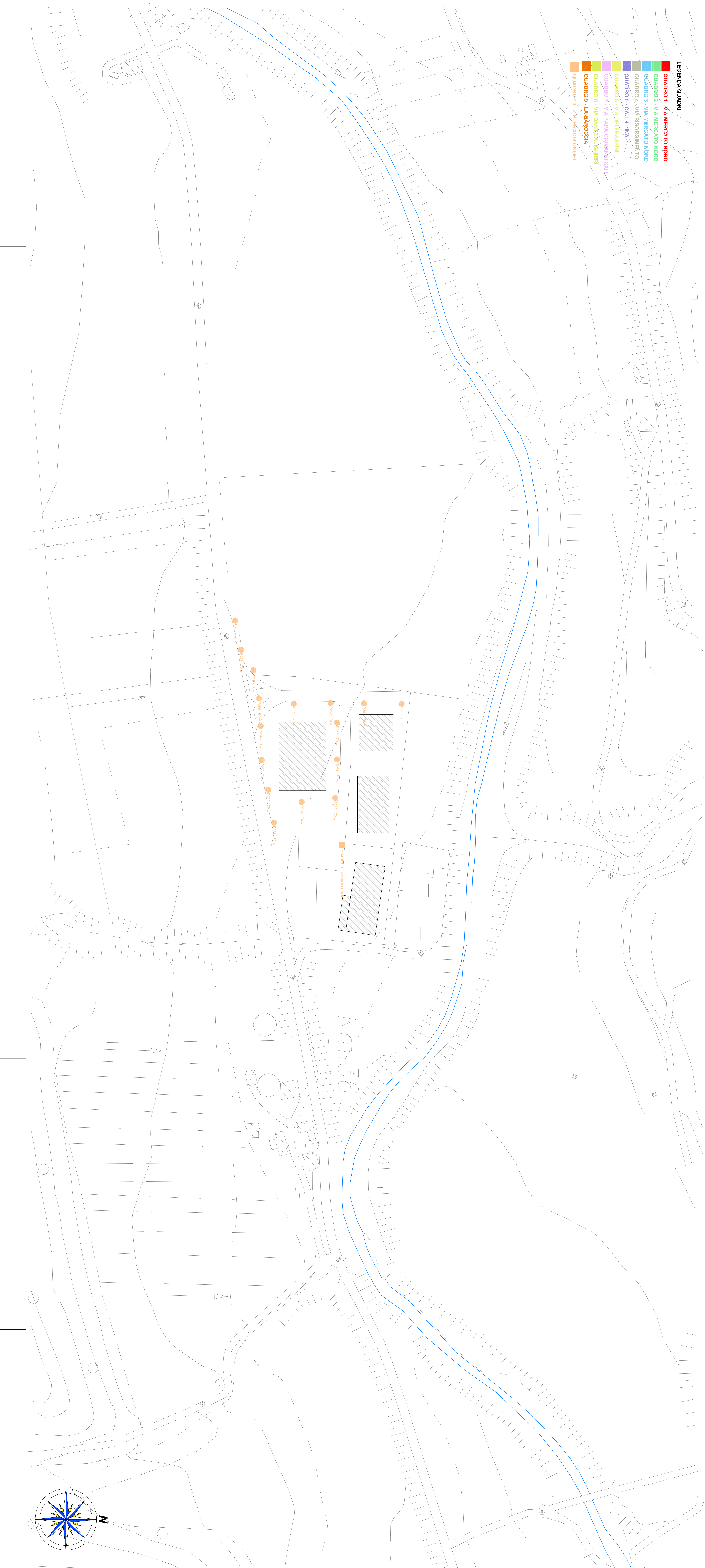


- LEGENDA QUADRI**
- QUADRO 1 - VIA MERCATO NORD
 - QUADRO 2 - VIA MERCATO NORD
 - QUADRO 3 - VIA MERCATO NORD
 - QUADRO 4 - VIA RISOCCO
 - QUADRO 5 - CALLELLINA
 - QUADRO 6 - VIA DEL FRASSINI
 - QUADRO 7 - VIA PAPA GIOVANNI XXII
 - QUADRO 8 - VIA DANTE ALIGHIERI
 - QUADRO 9 - LA BAROSSA
 - QUADRO 10 - Z.P. PRASCIDURGINI



Ministero delle Infrastrutture e dei Trasporti

60000 Campinili

Comune di **MERCATELLO SUL METAURO**

Provincia di Pesaro ed Urbino

04

INTERVENTO DI RIQUALIFICAZIONE ED EFFICIENTAMENTO ENERGETICO E MESSA IN SICUREZZA DI INFRASTRUTTURE ACCESSORIE E FUNZIONALI ALLA RETE NAZIONALE COMUNALE DI RETE TELEMATICA NGN e WIF1

DATA: **25.06.2014**

CLASSE: **J66 D13 000 240 000**

ESECUTIVO

SCALE: **1:1000**

PLANIMETRIA IMPIANTI ZONA PRODUTTIVA

UFFICIO TECNICO ASSOCIATO

Comune di MERCATELLO SUL METAURO

UFFICIO TECNICO ASSOCIATO

GORGOLINI Geom. VALTER

PIAZZA GARIBOLDI 5 - 61040 METAURO (PU)

TEL. 0722/24141 - FAX 0722/24346

E-MAIL: utao@assessoratoipm.it